

fluxus 30: »Anton Tschechows Reise nach Sachalin«



Picknick

Tschechow (rechts stehend) während eines Picknicks (A.A. von Friken); Leihgabe Staatliches Literaturmuseum der Russischen Föderation

Größe: 380 KB



Gefängnis_Alexandrowsk

Das Gefängnis von Alexandrowsk (P.E. Nojtaki); Leihgabe Staatliches Literaturmuseum der Russischen Föderation

Größe: 316 KB



Ainu_Familie

Eine Ainu-Familie, die Ureinwohner Sachalins (I.I. Pawlowskij); Leihgabe Staatliches Literaturmuseum der Russischen Föderation

Größe: 290 KB



Sträflinge_1

Sträflinge bei der Arbeit (I.I. Pawlowskij); Leihgabe Staatliches Literaturmuseum der Russischen Föderation

Größe: 371 KB



Sträflinge_2

Kranke Sträflinge im Lazarett (A.W. Schtscherbak); Leihgabe Staatliches Literaturmuseum der Russischen Föderation

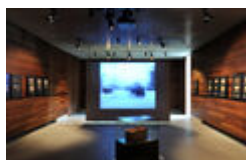
Größe: 273 KB



An_Bord_der_Petersburg

Tschechow an Bord der ›Petersburg‹ auf der Rückreise (A.W. Schtscherbak); Leihgabe Staatliches Literaturmuseum der Russischen Föderation

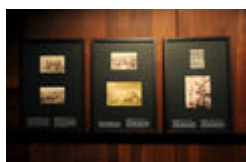
Größe: 307 KB



Blick_in_die_Ausstellung_1

Blick in die Ausstellung; Foto: DLA Marbach

Größe: 385 KB



Blick_in_die_Ausstellung_2

Blick in die Ausstellung; Foto: DLA Marbach

Größe: 367 KB

Kontakt

[Alexa Hennemann](#)

Leiterin Referat Kommunikation

Telefon +49 (0) 7144 / 848-173

E-Mail alexa.hennemann@dla-marbach.de

[Dr. Dietmar Jaegle](#)

Stv. Leiter Referat Kommunikation / Publikationen

Telefon +49 (0) 7144 / 848-604

Telefax +49 (0) 7144 / 848-191

E-Mail dietmar.jaegle@dla-marbach.de

[Katja Kesselheim, M.A.](#)

Sekretariat

Telefon +49 (0) 7144 / 848-174

Telefax +49 (0) 7144 / 848-191

E-Mail presse@dla-marbach.de