

Neues Literaturvermittlungsprogramm



1902_Morgenstern

Christian Morgenstern, Manuskriptbuch zu »Galgenlieder« (1902); Foto: DLA Marbach

Größe: 88 KB



1906_Rilke

Rainer Maria Rilke, Abschrift des Gedichts »Das Karussell« für das Verlegerehepaar Kippenberg (1906); Foto: DLA Marbach

Größe: 74 KB



1920_Schwitters_a

Kurt Schwitters, Abschrift des Gedichts »An Anna Blume« (1920); Foto: DLA Marbach

Größe: 159 KB



1920_Schwitters_b

Kurt Schwitters, Abschrift des Gedichts »An Anna Blume« (1920); Foto: DLA Marbach

Größe: 57 KB



1929_Kästner

Erich Kästner, erste Manuskriptseite zu »Emil und die Detektive« in der Stenoschrift ›Gabelsberger‹ (1929); Foto: DLA Marbach

Größe: 99 KB



1968_Kästner

Laubsägearbeit eines Jungen für Erich Kästner ›Gustav mit der Hupe‹ (1969); Foto: DLA Marbach

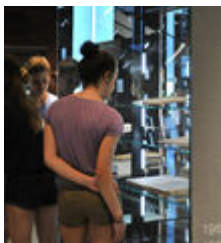
Größe: 47 KB



1979_Ende

Michael Ende, erste Manuskriptseite zu »Die unendliche Geschichte« (1979); Foto: DLA Marbach

Größe: 164 KB



LiMo_1

Literaturvermittlung im Literaturmuseum der Moderne; Foto: DLA Marbach

Größe: 178 KB



LiMo_2

Literaturvermittlung im Literaturmuseum der Moderne; Foto: DLA Marbach

Größe: 169 KB



Bunte_Stühle

Blick auf die Terrasse des neuen Museumscafés; Foto: DLA Marbach

Größe: 121 KB



App_a

Die neue App; Foto: DLA Marbach

Größe: 76 KB



App_b

Die neue App; Foto: DLA Marbach

Größe: 73 KB



App_c

Die neue App; Foto: DLA Marbach

Größe: 70 KB

Kontakt

[Alexa Hennemann](#)

Leiterin Referat Kommunikation

Telefon +49 (0) 7144 / 848-173

E-Mail alexa.hennemann@dla-marbach.de

[Dr. Dietmar Jaegle](#)

Stv. Leiter Referat Kommunikation / Publikationen

Telefon +49 (0) 7144 / 848-604

Telefax +49 (0) 7144 / 848-191

E-Mail dietmar.jaegle@dla-marbach.de

[Katja Kesselheim, M.A.](#)

Sekretariat

Telefon +49 (0) 7144 / 848-174

Telefax +49 (0) 7144 / 848-191

E-Mail presse@dla-marbach.de