

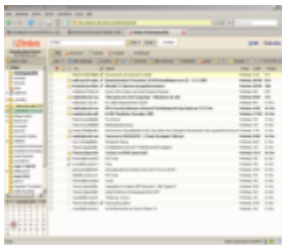
# Webdienste für Mitarbeiterinnen und Mitarbeiter des DLA Marbach

Diese Seite bietet Links auf webbasierte Dienste für Mitarbeiter des DLA Marbach.

Wenn Sie von unterwegs darauf zugreifen, denken Sie daran, sich unbedingt sauber vom jeweiligen Dienst abzumelden.

In Internetcafes und anderen öffentlichen Stellen löschen Sie nach der Benutzung möglichst die Seiten-Chronik des Webbrowsers, Cookies und andere private Daten. (In Firefox: *Extras / Private Daten löschen...*)

## Beehive Webclient (Zimbra)



Beehive Webclient

[Beehive Webclient \(Zimbra\)](#) für den webbasierten Zugang zu Ihrem Postfach.

Achtung: Nach einer Stunde erfolgt eine Zwangstrennung der Sitzung!

## Beehive Central (Einstellungen)



Beehive Central

[Beehive Central](#): zentrale Einstellungen für verschiedene Aspekte von Beehive, insbesondere für die Einrichtung von Stellvertretungen, serverbasierten Regeln, Abwesenheitsnotizen.

Achtung: Nicht alle angebotenen Funktionen werden unterstützt.

## Kontakt

Deutsche Schillergesellschaft e.V.  
Deutsches Literaturarchiv Marbach  
Schillerhöhe 8-10

71672 Marbach am Neckar  
Telefon +49 (0) 7144 / 848-0  
Telefax +49 (0) 7144 / 848-299  
E-Mail [info@dla-marbach.de](mailto:info@dla-marbach.de)

© 2021 Deutsches Literaturarchiv Marbach - [Impressum](#) - [Datenschutzerklärung](#)